

主な規格

●プリセット	
■プリセット・リズム・セレクト・ボタン	: 19
ロック1~4、ディスク1~2、ワルツ、シャッフル、スロー・ロック、スイング、フォック・ストロット、タンゴ、ブギー、エンカ、ボサノバ、サンバ、マンボ、チャ・チャ、ビギン、ルンバ、(キャンセル: 2)	
■音源	: 11
バス・ドラム、スネア・ドラム、リム・ショット、ハイ・ハット、シンバル、マラカス、クラベス、カウベル、ハイ・ボンゴ、ロー・ボンゴ、ロー・コンガ	
■リズム・パターン切替スイッチ	: 1
A、B	
■キャンセル・ボタン	: 4
シンバル+ハイ・ハット、バス・ドラム、スネア・ドラム、カウベル+クラベス	
●アド・ボイス	
■コントロール・ノブ	: 2
タンバリン・レベル、ギロ・レベル	
●CY、HHメタリック・ビート	
■コントロール・ノブ	: 1
メタリック・ビート・レベル	
●バリエーション	
■セレクター・ノブ	: 2
バリエーション	
FILL IN W1~7 ROLLING-HB、SD、BREAK、RHYTHM(A↔B)、OFF	
メジャー	
2、4、8、12、16	
■スイッチ (ボタン)	: 2
オート/マニュアル切替、マニュアル	
●コントロール	
■コントロール・ノブ	: 4
レベル、バランス、アクセント、テンポ	
■スイッチ (ボタン)	: 4
フェイド・イン、フェイド・アウト	
スタート/ストップ、電源	
■インジケータ	: 1
テンポ (電源パイロット・ランプ兼用)	
●リア・パネル	
■ジャック	: 2
フット・スイッチ	
スタート/ストップ、バリエーション(DP-2)	

■出力	30W(R.M.S.)
■スピーカー	30cm×1、6.5cm×1
■電源電圧	100V、50/60Hz
■消費電力	25W
■外形寸法	378(W)×233(D)×732(H)mm
■重量	15kg

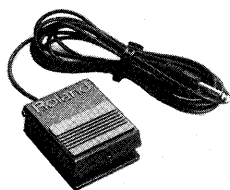
*規格及び外觀は、改良のため予告なく変更することがあります。

注意

- 蛍光灯、ネオン、トランス等の雑音源からできる限り離して設置してください。
 - 電源スイッチの乱暴な取り扱い、コンピューター部が誤動作する原因となりますので、静かに行なって下さい。
 - 高温高湿、並びにチリ、ホコリの多い場所での使用はできるだけ避けてください。
 - パネル面の汚れには中性洗剤を、木部の汚れには乾いたやわらかい布を御使用下さい。
- *シンナー類の使用は絶対に避けてください。

オプション

ペダルスイッチ DP-2 ¥2,000



コンピューリズム

CR-800

オーナーズ・マニュアル



このたびは、当社製品をお買いあげいただき、まことにありがとうございます。

この説明書をよく読んで正しくお使いください。

特長

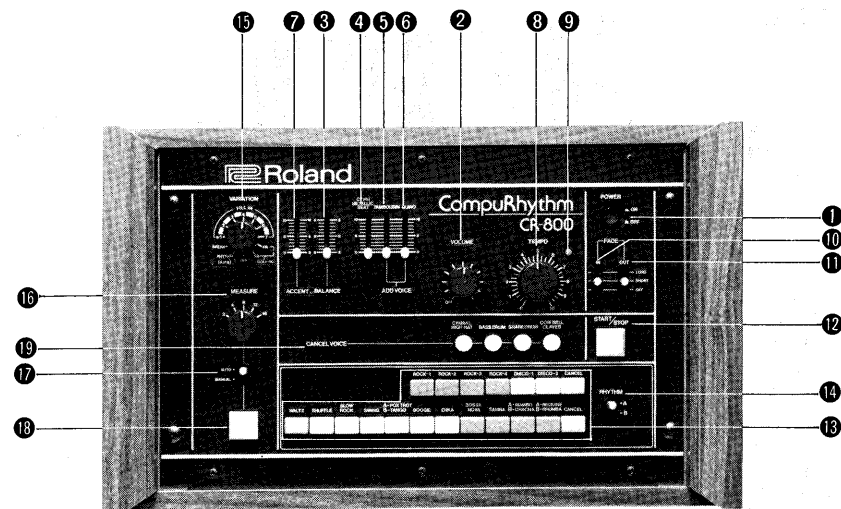
- マイク・コンピューターを採用、30Wアンプ及びスピーカー内蔵のリズム・マシンです。
- 11種類の打楽器音を音源に34種の豊富なリズム・パターンをプリセット、又2種類のアド・ボイスとメタリック・ビート、さらにプリセット・リズムの楽器音を楽器別に消すことのできるキャンセル・ボイスなど、様々なリズム・パターンが楽しめます。
- フィル・イン、ローリング、ブレイクなど、11種類のバリエーションにより、リズム・ランニングに変化をつけることができます。
- フェイド・イン、フェイド・アウトが可能で、各々SHORT、LONGのモードが選べます。
- 動作中にリズムを切替えても、リズムが切替わるのは次の小節からといった具合に、リズムの流れを重視した機能を備えています。
- アクセント機能により、リズムをより音楽的にすることができます。

《御注意》

POWERスイッチをONにした状態で、コンセントの抜き差しを行なうと、内蔵のコンピューターが誤動作する場合がありますので、電源を入れる場合は、必ずコンセントを差し込んでからPOWERスイッチをONにしてください。
(コンピューターの誤動作が発生した場合は、POWERスイッチをOFFにし、5秒ほど後にONしてください。)

各部の名称とはたらき

フロント・パネル



①POWER ●電源スイッチ

②VOLUME ●レベル・コントロール

③BALANCE ●バランス・コントロール

このスライダーで、打楽器音のバランスを調節します。上にあげると低音打楽器音(バス・ドラム)が、下に下げると高音打楽器音(シンバル・ハイハット・マラカス)が減衰されます。

④CY.HH.METALIC BEAT

●メタリック・ビート

CY, HHの音を好みのものにできるメタリック・ビートの音量調節スライダーです。メタリック・ビートは、プリセット・リズムに入っているCY, HH (SWINGの場合のみCY, HH, M)のパターンと同時に演奏されます。

* CY, HHキャンセル・ボタンがONでCY, HHの音がキャンセルされている場合は、プリセット・リズムには無関係に8ビートのタイミングで演奏されます。

⑤ADD VOICE-TAMBOURIN

タンバリンの音量を調節するスライダーです。

⑥ADD VOICE-GUIRO

ギロの音量を調節するスライダーです。

* ADD VOICEはプリセット・リズムとは無関係に一定のリズムを刻みます。

⑦ACCENT ●アクセント・ボリューム

アクセントの効き方を調節するスライダーです。上にあげるほど強調されます。

⑧TEMPO ●テンポ・コントロール

このつまみで、リズムのテンポを調節します。

⑨テンポ・パイロット・ランプ

小節の1拍目に点灯して、リズムの速さを表示します。

⑩FADE IN ●フェイド・イン・セレクター

フェイド・イン (音量が徐々に大きくなってVOLUME②で定めた音量になる効果)の変化時間をLONG, SHORTのうちから選びます。

フェイド・インを使用しない時は、OFFの位置にしておいて下さい。

⑪FADE OUT ●フェイド・アウト・セレクター

フェイド・アウト (音量が徐々に小さくなってストップする効果)の変化時間をLONG, SHORTのうちから選びます。

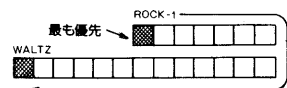
フェイド・アウトを使用しない時は、OFFの位置にしておいて下さい。

⑫START/STOP ●スタート/ストップ・ボタン

このボタンで、リズム・パターンを選びます。

2個のボタンを同時に押して2つのリズム・パターンを重ねる事もできます。

3個以上のボタンを同時に押した場合は、図に示した優先順位に従って上位2つが選ばれます。



⑬RHYTHM(A, B)

●リズム・パターン切替スイッチ

一つのリズム・セレクト・ボタン⑬にはそれぞれA、B、2種類のリズム・パターンがプリセットされています。

このスイッチで、A、B、どちらかを選びます。

《バリエーション》

バリエーションを加える事により、リズム・ランニングに変化をつけることができます。

⑭VARIATION

●バリエーション・セレクター

このつまみで、バリエーションのパターンを選びます。

■ FILL IN: W1~7

バリエーションのパターンが7種類にプリセットされています。メジャー・セレクターでセットされた小節では、ノーマルなリズムのかわりにこのバリエーションが入ります。W1はワルツ用です。

■ ROLLING: HB, SD

ローリングの場合は、ノーマルなリズムの上にこのバリエーションが加わります。HB:ハイ・ボンゴ SD:スネア・ドラム

■ OFF

バリエーションはまったく入りません。

■ RHYTHM(A↔B)

リズム・パターン切替スイッチ⑬がAの場合はBのリズム・パターン (Bの場合にはAのリズム・パターン)が入ります。

■ BREAK

1拍目のリズムを最後に1小節休みとなります。

DISCO-1

ディスコ1

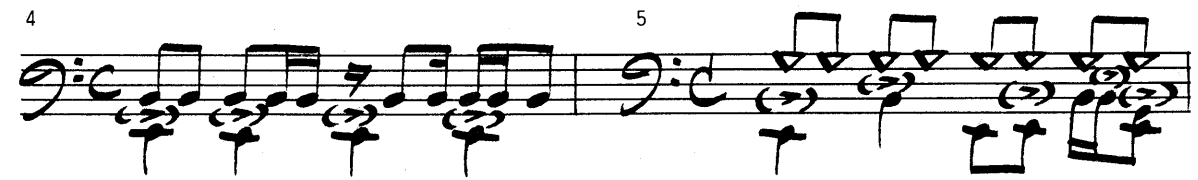
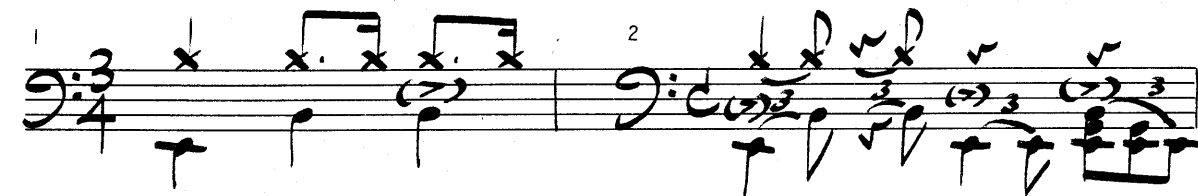


DISCO-2

ディスコ2



FILL IN★



MAMBO
マンボ

CHA CHA
チャチャ

BEGUINE
ビギン

RHUMBA
ルンバ

ROCK-1
ロック1

ROCK-2
ロック2

ROCK-3
ロック3

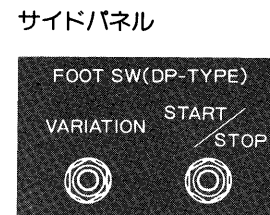
ROCK-4
ロック4

①MEASURE ●メジャー・セレクター
自動でバリエーションを入れる場合バリエーションのサイクルをこのツマミで選びます。
“2”にセットすると、2小節に1度の割合で後の小節にバリエーションが入ります。
“16”にセットすれば、16小節に1度の割合、つまり15小節ノーマルなリズムが続き16小節目にバリエーションが入る、といったパターンとなります。

②マニュアル/オート切替スイッチ
バリエーションを自動で入れる時はAUTOに、手動で入れる時はMANUALに切替えて下さい。

③マニュアル・ボタン
手動でリズムにバリエーションを入れる場合、このボタンを使います。演奏中の小節のどの位置でオンしても、コンピューターの働きにより次の小節の1拍目からバリエーションがあらわれます。

④CANCEL VOICE ●キャンセル・ボタン
プリセット・リズムから表示の楽器音をキャンセルするためのスイッチです。

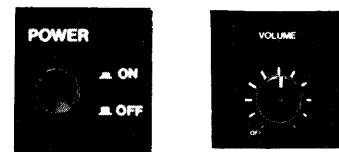


⑤VARIATION
マニュアル・ボタンのかわりにペダル・スイッチ(DP-2、TS-1)を使う場合のジャックです。

⑥START/STOP
リズムのスタートやストップをペダル・スイッチ(DP-2、TS-1)で行なう場合のジャックです。

操作方法

①電源コードを接続したら、CR-800の電源スイッチをONにし、ボリュームのツマミを右(●)へまわします。



〈バリエーションを入れる場合〉

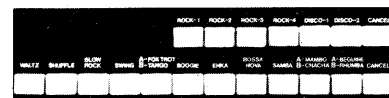
●AUTOの場合
①マニュアル/オート切替スイッチをAUTOにします。



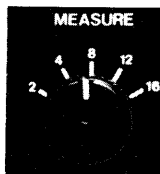
●MANUALの場合
①マニュアル/オート切替スイッチをMANUALにします。



②リズム・セレクト・ボタン、リズムパターン切替スイッチにより、好みのリズムを選びます。



②メジャー・セレクターでバリエーションのサイクルを選びます。



②マニュアル・ボタンを押して、好みの小節にバリエーションを入れます。



③スタート/ストップ・ボタンを押します。
●これでリズムはスタートします。



●“4”に設定すると、4小節に1度、“8”に設定すると8小節に1度、いずれの場合も最後の小節に入ります。

●小節のどの位置でボタンを押した場合でも次の小節の1拍目からバリエーションが始まります。

③バリエーション・セレクターで、好みのバリエーション/パターンに切替えます。



〈フェイド・イン、フェイド・アウト〉
セレクターでSHORT又はLONGを選び、スタート/ストップ・ボタンを押します

④リズムを聞きながら、音量、バランス、テンポを調節します。

⑤アクセントを調節します。

〈CANCEL VOICE〉
キャンセルしたい楽器のボタンを押します。

RHYTHM PATTERN リズム・パターン一覧表

BASS DRUM バス・ドラム	LOW BONGO ロー・ボンゴ	SNARE DRUM スネア・ドラム	CLAVES クラベス	MARACAS マラカス	CYMBAL シンバル
	LOW CONGA ロー・コンガ	HIGH BONGO ハイ・ボンゴ	RIM SHOT リム・ショット	COW BELL カウ・ベル	HI-HAT ハイ・ハット
	Fill Inの場合 LOW CONGA ロー・コンガ				

WALTZ
ワルツ

SHUFFLE
シャッフル

SLOW ROCK
スローロック

SWING
スイング

FOX TROT
フォックストロット

TANGO
タンゴ

BOOGIE
ブギー

ENKA
エンカ

BOSSA NOVA
ボサノバ

SAMBA
サンバ