



MVS-12

MULTI-VIEWER/SWITCHER

マルチビューワー/スイッチャー

マルチカメラ収録のモニタリングを効率的に。
簡易スイッチャー機能も備えた省スペース・マルチビューワー。

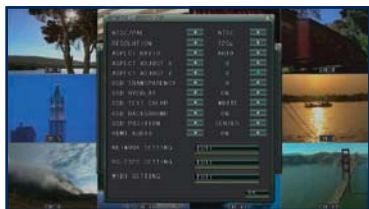
映像ソースの確認から配信、入力数の拡張まで、マルチに使える1台。

マルチモニター出力はHDMI、RGB端子から出力。HD解像度のモニターを接続して高精細なモニター環境を実現。

DIRECT OPERATION

ダイレクト・オペレーション

PS2マウスを接続して、各種設定もスピーディーに。画面配置の変更もドラッグ&ドロップで簡単。マトリックス・スイッチャー機能では、入力映像の選択を画面クリックで行えます。



©設定メニューの操作もマウスに対応。



MATRIX SWITCHER

マトリックス・スイッチャー

12の映像ソースを4系統の出力に自由にアサインできる、マトリックス・スイッチャー機能を内蔵。マルチモニター機能とは別に、簡易スイッチャーとして動作します。

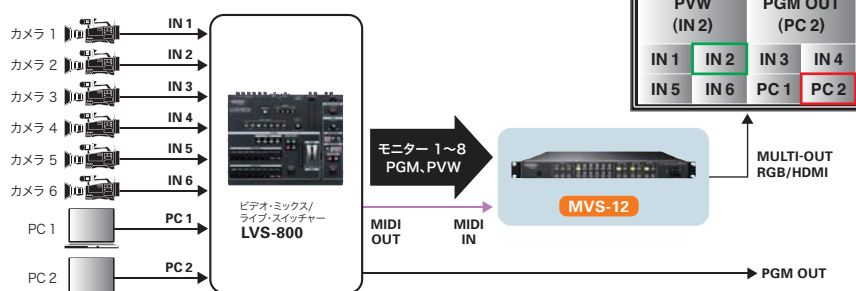


MULTI-SOLUTIONS

マルチビューはもちろん、マトリックス・スイッチャー機能でシステム拡張もサポート。

スイッチング用モニターとして

LVS-800のモニター出力をMVS-12に接続。全入力をマルチビューでチェックできます。連携機能で、PGM/PVWの映像ソースを赤枠/緑枠でタリー表示することができます。



MULTI-VIEWER/SWITCHER MVS-12

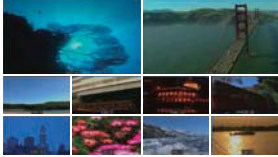
マルチビューワー/スイッチャー

MULTI-VIEW

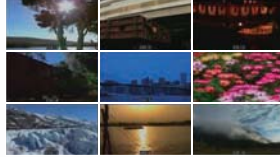
マルチビュー

マルチビュー表示は4つのパターンが選べます。画面アスペクトや映像ソース名の変更も設定メニューで自由自在。

■10分割



■9分割



■12分割



■4分割



MEMORY & CONTROL

メモリー & コントロール

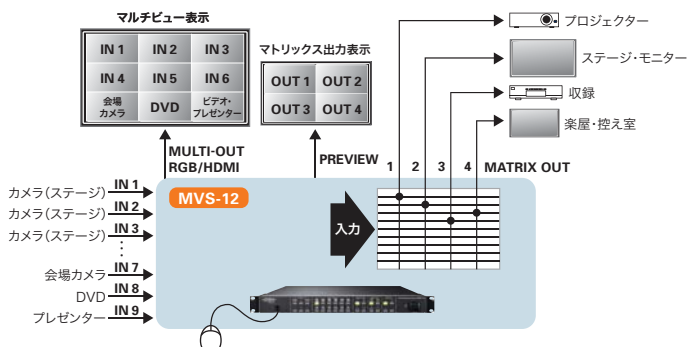
画面の配置状態を4つのメモリーに記憶。PCからLAN経由か、RS-232CでMVS-12を制御可能。

マルチビュー表示



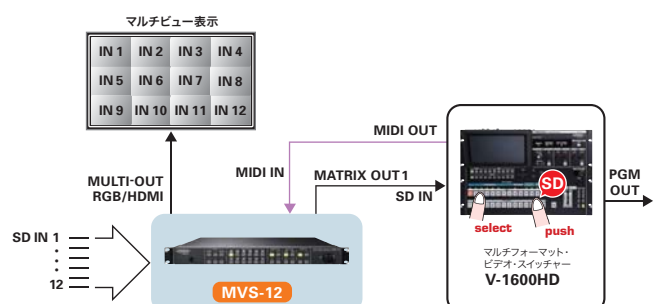
モニター設備として

マルチビューで映像をモニタリングしながら、必要な映像ソースを4台の異なる映像機器に配信できます。



SDソース用サブスイッチャーとして

マトリクス・スイッチャー機能で、V-1600HDのSD入力数を拡張。MIDIで接続すれば、V-1600HDからの操作でMVS-12の入力セレクトが可能。

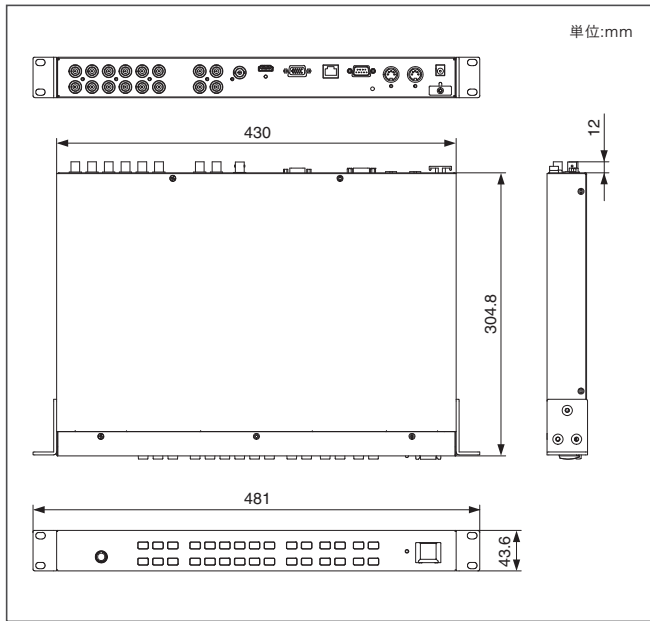


■主な仕様

映像フォーマット	コンポジット:NTSCまたはPAL		接続端子	映像出力	HDMI (MULTI-OUT、MENU用)×1系統*
	HDMI、PC-RGB(走査方式 プログレッシブ): 1920×1080(60/50Hz)、1680×1050(60/75Hz)、 1600×900(60/75Hz)、1440×900(60/75Hz)、 1280×1024(60/75Hz)、1280×720(60/50Hz)、1024×768(60/75Hz)			その他の接続端子	PC-RGB (MULTI-OUT、MENU用):15ピンD-subタイプ×1系統
サンプリングレート	4:2:2(Y:B-Y:R-Y)、8ビット、13.5MHz(ITU-R BT.601)		電源	Ethernet 10/100Base-TX:RJ45タイプ×1系統	
入出力レベルおよびインピーダンス	コンポジット:1.0Vp-p、75Ω			RS-232C:9ピンD-subタイプ×1系統	
接続端子	映像入力	コンポジット:BNCタイプ×12系統		MIDI IN:5ピンDINタイプ×1系統	
	映像出力	コンポジット (MATRIX OUT用):BNCタイプ×4系統		MIDI OUT/THRU:5ピンDINタイプ×1系統	
		コンポジット (MATRIX OUTプレビュー用):BNCタイプ×1系統		マウス PS/2タイプ ※製品に付属しません。市販品をご利用ください。	
消費電流		2A		質量	
外形寸法		481 [アングル取り外し時:430] (W)× 320 (D)× 44 (H) mm ※EIA19インチ、1Uラック		DC9V (付属ACアダプター)	
質量		3.0kg (ACアダプターを除く)			

*【接続モニターについて】解像度XGA(1024×768)以上、HDMIまたはアナログRGB入力端子があるもの、DVI-A端子は変換コネクターまたは変換ケーブルでアナログRGBに接続。DVI-D端子は変換コネクターまたは変換ケーブルHDMIに接続。
【HDMI OUTでの接続】音声出力はサポートしていません。HDMIバージョンはver.1.2です。HDMI出力はEDIDに対応しており、MVS-12の出力フォーマットをAUTOに設定した場合、最適な解像度で出力されます。
【RGB OUTでの接続】自動設定機能はありませんので手動による解像度設定が必要です。
【アスペクト比について】ワイドテレビ対応情報(ID-1信号)に対してアスペクト判別しません。MULTI-OUTでは、画面全体のアスペクトと、入力ごとのアスペクトが個々に調節できます。
MATRIX OUT、PREVIEW OUTでは、入力されたワイドテレビ対応情報(ID-1信号)を出力せず、アスペクトの調節機能はありません。
【簡易スイッチングについて】MATRIX出力では、切り替え時に前後の映像が混ざる場合があります。

■寸法図



■関連製品

待望の8系統入力！簡単操作で快適ミキシング。

- パソコン2系統を加えた最大8系統の映像入力に対応。
- 操作を徹底的にシンプルにしたパネル・デザイン。
- タイトルやテロップの合成に威力を発揮するDSKを搭載。

ビデオ・ミックス/ライブ・スイッチャー
LVS-800
税込価格 ¥312,900 (商品価格 ¥298,000) **V-LINK**

RGB COMPOSITE S-VIDEO

ベスト・セラーV-4を受け継ぎ、さらに8イン/3アウトへ。

- 8チャンネル入力、パソコンのRGB信号もダイレクトに入力可能。
- 多彩な映像エフェクトと膨大な切り替え効果を内蔵。
- フル・デジタル処理によるDV相当の高画質を実現。

8チャンネル・ビデオ・ミキサー
V-8
オープン価格 **V-LINK**

RGB COMPOSITE S-VIDEO

あらゆる映像ソースを届けるマルチフォーマット対応ビデオ・スイッチャー。

- コントロール・パネルとモニターを一体化。入出力はコンバーター不要で多彩な映像信号をサポート。
- 1Key、1DSKを装備し、PinPも簡単な操作で実行。複雑な設定変更もワンボタンで読み出し可能。
- PCやDVD、Blu-ray、デジタル・カメラなど、さまざまな機器を接続可能。

マルチフォーマット・ビデオ・スイッチャー
V-1600HD
2010年夏発売予定 **V-LINK**

HD-SDI SD-SDI DVI-D HDMI RGB
COMPONENT COMPOSITE S-VIDEO STILL IMAGE

●オープン価格製品の販売価格は、販売店にお問い合わせください。

「ISO 9001」、「ISO 14001」の取得に象徴される高品質と、環境問題への取り組み。

ローランドは世界のさまざまな規格試験を行う都田試験センターを設けるなど、より信頼性の高い製品づくりをめざし、品質管理システムの向上に努めています。ローランド本体をはじめ、グループ各社が「ISO 9001」の認証を得ているほか、1999年1月には環境マネジメント・システムに関する国際規格「ISO 14001」を取得。環境問題にも積極的に取り組んでまいります。

ISO=国際標準化機構 国際的な単位・用語などの標準化を推進しています。製品の設計段階からアフター・サービスまでの品質管理を対象とする品質保証規格「ISO 9000」シリーズ、環境関連規格の「ISO 14000」シリーズ等があり、ローランドもグループをあげて、認証取得に積極的に取り組んでいます。

お客様相談センター ☎ 050-3101-2555

ご購入前の相談から製品の使い方や修理のご質問まで、ローランド製品に関するご質問にお答えいたします。お気軽にお電話ください。電話番号はくれぐれもお間違いないようご注意ください。営業時間 10:00～17:30 (日曜および年末年始を除く)

ホームページ <http://www.roland.co.jp/solution/>

製品情報やイベント情報、製品のTIPS等々を詳しくご紹介いたします。最新の情報やファイルのダウンロードなどは、ローランドのウェブ・サイトをご利用ください。

●ローランド・プロフェッショナル・ビデオ・ニュース
上記ローランド・ホームページにて登録いただいた方に、無料で業務用映像機器の新製品情報やイベント情報、バージョンアップ情報などを、Eメールでタイムリーにお届けします。ぜひご登録ください。

安全上のご注意
正しく安全にお使いいただくため、ご使用の前に必ず取扱説明書をお読みください。

警告
火災、感電の原因となりますので下記のご注意ください。
●指定以外の電源、電圧、接続コード、ACアダプターは使用しないでください。
●内部に水や異物が入った場合や、煙が出ている、へんな臭いがあるなどの異常状態で使用しないでください。

注意
火災、感電、けが、故障などの原因となることがありますので下記のご注意ください。
●水、湿気、湯気、ほこり、油煙などの多い場所に設置しないでください。
●窓を閉めきった自動車の中や直射日光が当たる場所など異常に温度が高くなる場所に設置しないでください。

Roland ローランド株式会社

本社工場：〒431-1304 静岡県浜松市北区細江町中川12036-1

製品およびシステムについてのお問い合わせは
ローランド株式会社 RSG営業部
〒101-0041 東京都千代田区神田須田町2-7 ☎03-3251-5071

(お買い求めは当店で)

●製品のご使用にあたっては、製品に添付されている取扱説明書記載の「使用上の注意事項」を必ずお読みください。●万一、何らかの故障や誤動作で失われた記録内容に対する補償、およびそれに伴う損害についてはご容赦ください。お客様が作成された大切なデータは普段からこまめにバックアップをお取りになることをおすすめします。●製品には日本語版のオーナーズ・マニュアルがついています。英語版(有料)をご希望の方は、販売店にお問い合わせください。●製品には保証書がついています。お求めの販売店で所定事項を記入した保証書を必ずお受け取りください。●このカタログに掲載したすべての画面や効果はデジタル処理によって作成したイメージです。●このカタログは印刷物のため、商品の写真と実際の色とは異なる場合があります。●本カタログの内容を無断複製および転載することは法律で禁じられています。●第三者の著作権を侵害する恐れのある用途に、本カタログに掲載している製品を使用しないでください。あなたが本カタログに掲載している製品を用いて他者の著作権を侵害しても、ローランドは一切責任を負いません。●文中の商標や登録商標は、それぞれの会社に関連します。●このカタログの記載内容は2010年6月現在のものです。